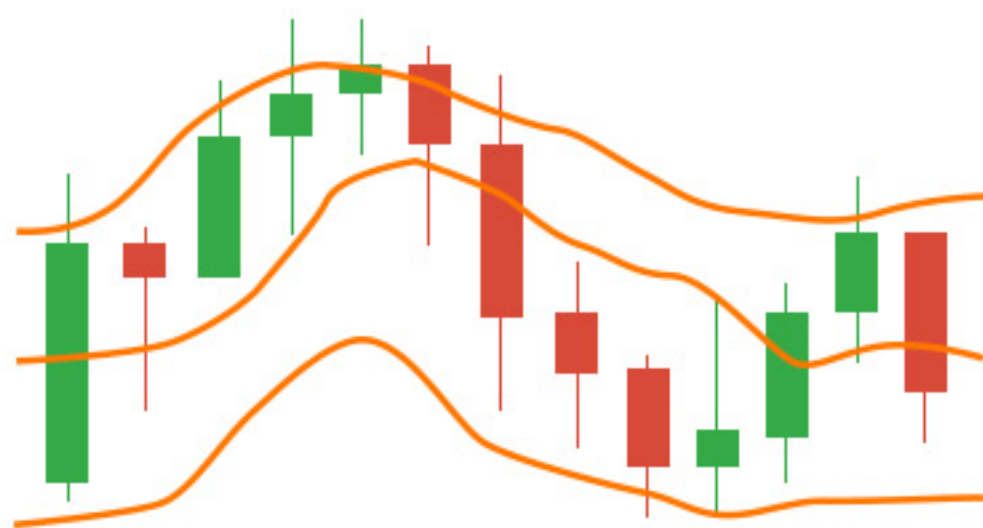




CARACTERÍSTICAS DO INDICADOR DE ANÁLISE TÉCNICA «BANDAS DE BOLLINGER»



O segredo da maioria dos traders de sucesso é que eles usam um conjunto de ferramentas especial para o seu negócio: método de gestão de capital, estratégia clara para entrada no mercado, um conjunto de indicadores de análise técnica.

Um dos mais efetivos e fáceis de entender é **o indicador de análise técnica «Bandas de Bollinger».**

Ele pertence à categoria dos indicadores de tendência, e mostra a faixa dinâmica do movimento do preço. Muitos traders determinam com a sua ajuda a posição relativa dos preços no intervalo de tempo de negociação selecionado. Também determinam os pontos possíveis para entrada no mercado e níveis de formação, identificando potenciais pontos de entrada quando os preços rebatem nas linhas dos indicadores.

Como a maioria dos indicadores, as bandas de Bollinger são originalmente usadas para negociação no mercado de ações, mas com o tempo foram usadas no Forex e na negociação de opções binárias. Traders de diferentes níveis aplicam as bandas de Bollinger em diferentes ativos e intervalos de tempo. Mas é necessário lembrar, que não existem parâmetros ideais. O trader é quem deve entender e definir os parâmetros apropriados para o seu sistema de negociações.

Os parâmetros do indicador são muito simples, mas sua utilização é recomendada apenas depois de entender o princípio do algoritmo. Além disso, os participantes do mercado experientes modificam os parâmetros do indicador alterando-os especialmente para o ativos em negociação.

Bandas de Bollinger

Configurações principais

Período: 14
Desvio: 2
Cor: ■
Largura: _____

Linha superior

Cor: ■
Largura: _____

Linha central

Cor: ■
Largura: _____

Linha inferior

Cor: ■
Largura: _____

Aplicar **Reset** **Cancelar**

← *Parâmetros do indicador na configuração inicial*

A base do indicador é a média móvel simples (SMA).

Período

Período de média móvel (quanto das últimas velas são usadas para o cálculo da linha. Valor padrão = 20).

Desvio

É o desvio padrão do preço atual da linha média móvel.

Todos os cálculos são visualizados e representados na forma das linhas de Bollinger, as linhas superior e inferior no gráfico abaixo.



Um exemplo do indicador «Bandas de Bollinger» (as linhas superior e inferior na cor amarela representam o desvio padrão a partir da linha central)

Nas palavras de John Bollinger, o desenvolvedor deste indicador, as bandas de Bollinger não dão sinais precisos para a abertura de operações, mas podem indicar o intervalo, no qual devemos esperar o movimento de tendência. **Você não deve negociar com os sinais apenas desse indicador! A sua função principal é mostrar o estado atual do mercado, indicar possíveis reversões ou continuação da tendência.** É mais efetivo combinar os sinais deste indicador com os sinais de outros indicadores ou ferramentas de análise técnica.

Os traders que usam esse indicador, são divididos em três grupos:

- aqueles que, na quebra da linha superior/inferior imediatamente abrem a posição no direção contrária (no gráfico abaixo é marcado a seta-de-rosa);
- aqueles aguardam a quebra contrária e a volta do preço num corredor e abrem a posição pelo movimento do mercado (marcado na cor azul-claro);
- aqueles que aguardam o estreitamento das fronteiras das linhas de Bollinger para continuar a negociar ao lado do movimento do mercado (marcado da cor branca).



Na opinião do autor desse indicador, deve-se considerar o uso de:

SMA=10

nas negociações de curto prazo

SMA=20

nas negociações de médio prazo

SMA=50

nas negociações de longo prazo


Com o aumento do desvio-padrão haverá um alargamento do corredor e a cotação será muito menos propensa a ir para fora dessa margem.



As bandas de Bollinger são um dos indicadores mais populares e traders de diferentes níveis utilizam-no. **É necessário lembrar que os sinais do indicador não garantem 100% de sucesso**, e o trader deve escolher os parâmetros mais efetivos para a sua estratégia.

Esteja avisado

Todas as informações apresentadas acima é apenas para fins informativos e, em nenhum caso, uma gestão financeira. As operações deste site podem ser consideradas como transações com um alto nível de risco, e o desempenho pode ser muito arriscado. Durante a compra de instrumentos financeiros e serviços você pode experimentar perdas significativas sobre seus investimentos ou perder dinheiro de sua conta.



«» Obrigado por escolher o nosso serviço.
A Equipe IQ Option deseja-lhe negociação de sucesso!