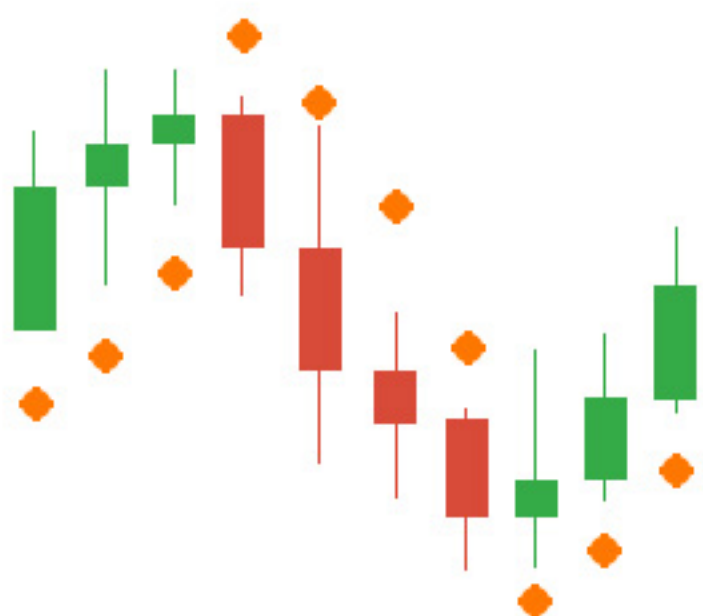




INDICADOR DE ANÁLISE TÉCNICA «SAR PARABÓLICO»



Muitos comerciantes que estão apenas começando o estudo do mercado financeiro e oportunidades de negociações, tentam entender sobre os indicadores de análise técnica. Um dos mais fáceis de entender é o «SAR Parabólico».

O nome original do indicador é «parada e reversão» («stop and reverse» – SAR), refletindo sua essência. Esse indicador foi desenvolvido por Welles Wilder, nos EUA, com o objetivo de indicar as tendências do mercado.

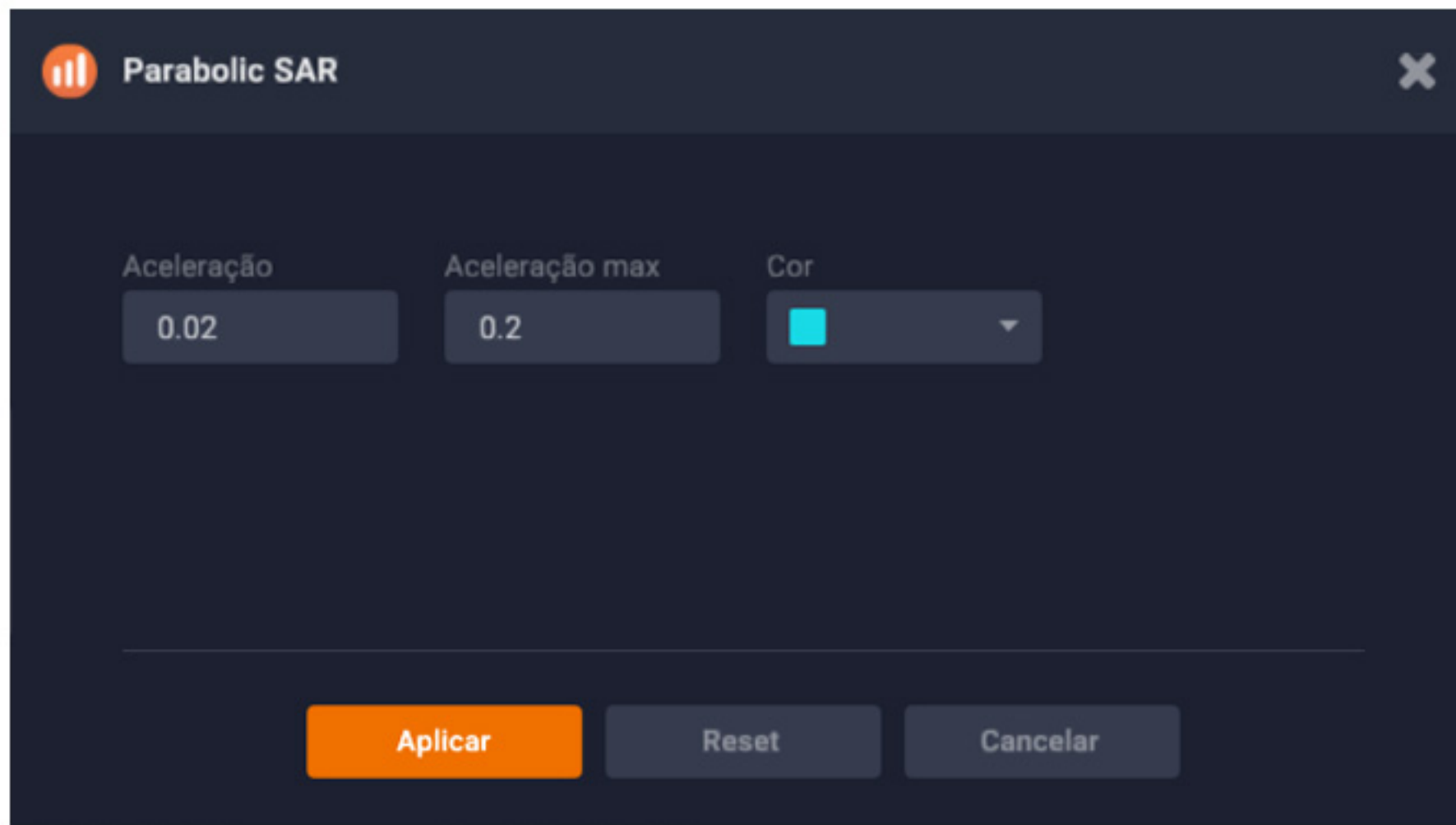
O indicador é construído no gráfico de preços e tem sentido análogo a média móvel, com uma única diferença: o SAR Parabólico movimenta-se com grande aceleração e pode mudar a sua posição em relação de preço. Na «tendência de touro» (tendência ascendente), o indicador está localizado abaixo dos preços, na «tendência de urso» (tendência descendente) o indicador está localizado acima dos preços.



Representação gráfica do indicador «SAR Parabólico»
(os pontos azul-claro)

Se o preço cruza um dos pontos do SAR Parabólico, pode ocorrer a reversão do indicador, e os valores seguintes serão localizados no lado oposto do preço. No caso de reversão, os novos pontos de partida serão os preço máximo e mínimo do período anterior.

A reversão do indicador é um sinal ou de fim das alterações na tendência lateral, ou de reversão da tendência.



← Parâmetros ajustáveis do indicador

Quanto maiores os valores de aceleração e aceleração máxima, mais rápido os «pontos» do indicador vão se aproximar da cotação no gráfico. Os negociantes que utilizam o SAR Parabólico para tomar decisões de negociação, tentam encontrar o melhor equilíbrio para a sua estratégia, para que o indicador não se atrase, e nem dê muitos sinais falsos.



A presença no mercado de câmbio de uma tendência expressa é a condição mais importante para a aplicação do indicador, porque apenas nesse caso o indicador pode dar ao trader um sinal sobre uma tendência de enfraquecimento, ou sobre a possibilidade de reversão.


AXIOMAS DE APLICAÇÃO DO INDICADOR «SAR PARABÓLICO»

- 1** É desejável usar o indicador em intervalos de tempo mais longos, porque em intervalos mais curtos, o funcionamento do indicador será instável por causa de grande ruído do mercado e da volatilidade muito forte.
 - 2** É desejável verificar os sinais do SAR Parabólico com o auxílio de outros indicadores técnicos, que confirmem a presença de uma forte tendência.
 - 3** Seja especialmente cuidadoso ao utilizar este indicador durante movimentos laterais no mercado.
-

O indicador Parabolic Sar, assim como outros indicadores, é considerado como base e está incluso em muitos programas de análise técnica. Enquanto, a maior parte dos indicadores dão sinais para abrir posições, a ideia básica do indicador Parabolic SAR é advertir os negociantes sobre a possibilidade de reversão a tendência. Por isso, esse indicador é único. **Mas é necessário lembrar que tomar decisões de negociação apenas com esse indicador é muito arriscado.**

Esteja avisado

Todas as informações apresentadas acima é apenas para fins informativos e, em nenhum caso, uma gestão financeira. As operações deste site podem ser consideradas como transações com um alto nível de risco, e o desempenho pode ser muito arriscado. Durante a compra de instrumentos financeiros e serviços você pode experimentar perdas significativas sobre seus investimentos ou perder dinheiro de sua conta.



«» Obrigado por escolher o nosso serviço.
A Equipe IQ Option deseja-lhe negociação de sucesso!